

## **PYRO-SAFE® B F 2200**

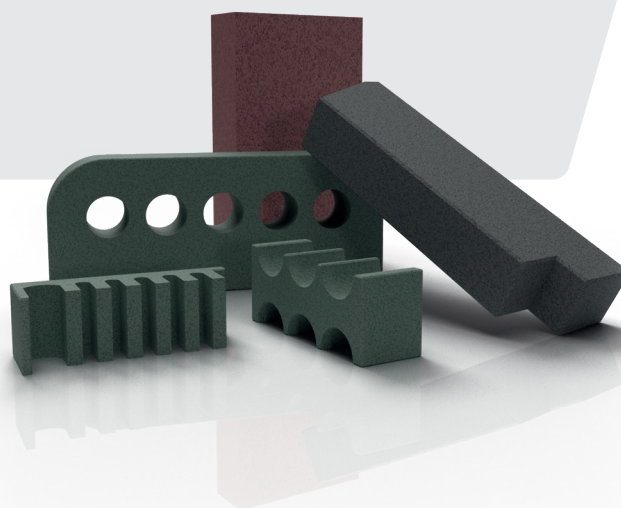
### **Brandschutzschaum**

#### **Beschreibung**

PYRO-SAFE® B F 2200 ist ein dauerelastischer bis harter Polyurethanschaum mit dämmschichtbildender Wirkung. Er dient zur Verwendung als brandschutztechnisch notwendige Komponente und bildet im Brandfall einen wärmedämmenden Kohlenstoffschaum und füllt Fugen, Spalten sowie andere Öffnungen aus und verhindert einen Wärmedurchtritt.

#### **Einsatzbereiche**

- Modul- & Systemebene
- Lagerung & Transport
- Auf Anfrage



#### **Lieferung und Verpackung**

<b>PYRO-SAFE® B F 2200</b>	
	Formteile
Gebindegröße	Je nach Dimensionierung der Formteile und Wunsch des Kunden
<b>Artikelnummer</b>	
	Formteile für verschiedene Kunden haben individuelle Artikelnummern

**Für weitere Informationen kontaktieren Sie uns gerne:**

☎ +49 4105-40 90-14

✉ [industry@svt.de](mailto:industry@svt.de)



## PYRO-SAFE® B F 2200

### Technische Daten

Farbe	rot, grün, dunkelgrau, auf Anfrage
Dichte (+20°C)	185 – 750 kg/m <sup>3</sup>
Wärmeleitfähigkeit	0,062 – 0,067 W/(m*K)
Verarbeitungstemperatur	-51°C bis +60°C
Zugfestigkeit (DIN 53571-86)	140 – 200 kPa
Bruchdehnung (DIN 53571-86)	50 – 80 %
Luftschalldämmmaß R'W 22 cm	42 dB
Luftschalldämmmaß R'W 2 x 6 cm mit Luftzwischenraum 30 cm	43 dB
Verarbeitungshinweise	PYRO-SAFE® B F 2200 darf unmittelbaren Witterungseinflüssen wie z.B. Schlagregen, Frost-Tau-Wechsel oder UV-Einstrahlung nicht ausgesetzt werden. Sofern der Baustoff speziellen Beanspruchungen wie z.B. der ständigen Einwirkung von Chemikalien oder Aerosolen ausgesetzt werden soll, sind zusätzliche Nachweise erforderlich.
Blähdruck / Aufschäumfaktor	Aufschäumen ab ca 180°C, 2 bis 4-fachem Schaumfaktor (bei 550°C über 30 min) mit niedrigem Blähdruck (<0,1 N/mm <sup>2</sup> )
Lagerung	Vor Feuchtigkeit und direkter Sonneneinstrahlung schützen.
Sicherheitshinweise	Weitere Hinweise sind dem Sicherheitsdatenblatt zu entnehmen.