



Protect your values.



NEU!
Kabelbündel
bis 180 mm
Vielzahl an
Sonderrohren
bis 110 mm

PYRO-SAFE® DG-SC

Die einfache Lösung zur Abschottung von Elektroinstallationen
sowie brennbaren und nichtbrennbaren Rohrleitungen

svt – Ihr Komplettanbieter im passiven baulichen Brandschutz

Die svt Unternehmensgruppe zählt seit über 50 Jahren zu den führenden Komplettanbietern im Bereich des passiven baulichen Brandschutzes. Wir bieten weltweit ein umfangreiches Portfolio modernster Brandschutzprodukte und Anwendungen. Es umfasst sowohl einfache Abschottungslösungen als auch komplexe Kombiabschottungen sowie Lösungen für Brandschutzfugen oder den Schutz kompletter Kabelanlagen.

Eigene Forschung & Entwicklung, Produktion und Brandöfen an vier Standorten sowie internationale Niederlassungen und ein 50 Länder umspannendes Partnernetzwerk ermöglichen eine umfassende Betreuung auf der Grundlage von zertifizierten Brandschutzlösungen, welche bei Bedarf auf Ihre individuellen Marktanforderungen zugeschnitten werden können.

Dadurch sind wir Ihr starker Partner für Ihren Erfolg!



Der svt Product Guide

Finden Sie schnell und zielgerichtet online zur passenden Brandschutzlösung. Wir bieten Ihnen mit dem svt Product Guide ein praktisches Tool, um den komplexen Entscheidungsprozess rund um den passiven baulichen Brandschutz zu vereinfachen, und führen Sie Schritt für Schritt zum richtigen Brandschutzsystem für Ihre individuellen Anforderungen.

Den svt Product Guide finden Sie direkt unter: www.svt-global.com/de/productguide





Passiver Brandschutz & Abschottungen

Der passive Brandschutz dient dazu, einem Brand vorzubeugen bzw. diesen einzugrenzen. Hierfür werden Gebäude in einzelne Brandabschnitte unterteilt und durch feuerwiderstandsfähige Bauteile voneinander getrennt. Da Ver- und Entsorgungsleitungen in der Regel diese Brandabschnitte durchqueren, müssen die dadurch entstandenen Öffnungen durch zugelassene Brandschutzprodukte verschlossen werden. Nur so kann die Feuerwiderstandsfähigkeit des gesamten Bauteils erhalten bleiben.

Mit PYRO-SAFE® DG-SC liefert svt ein Produkt, mit dem Elektroinstallationen und Rohrleitungen besonders einfach bis zu 120 Minuten abgeschottet werden können. Hierzu wird die Öffnung um die Durchführungen lediglich mit loser Mineralwolle ausgestopft und mit Brandschutzkitt verschlossen. PYRO-SAFE® DG-SC kann direkt aus der Kartusche verarbeitet werden. Zusätzmaßnahmen sind nicht erforderlich.

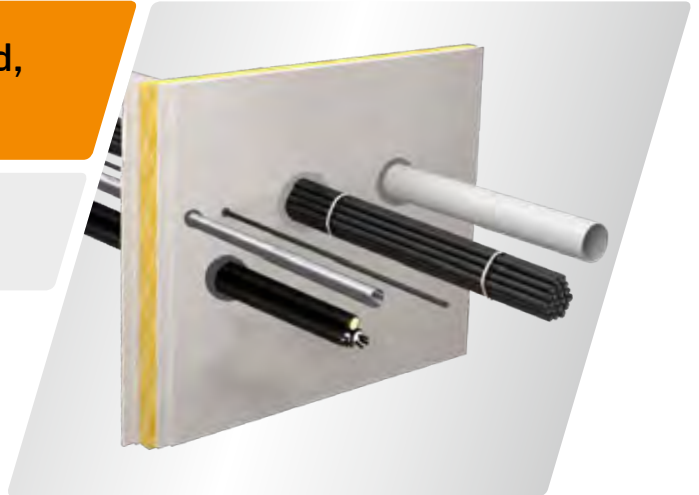


PYRO-SAFE® DG-SC

Die einfache Lösung zur Abschottung von Elektroinstallationen sowie einer Vielzahl Sonderrohre verschiedener Hersteller.

Einbau in leichte Trennwand, Massivwand und Decke

Feuerwiderstandsklasse:
Bis max. EI 120 gem. EN-13501-2

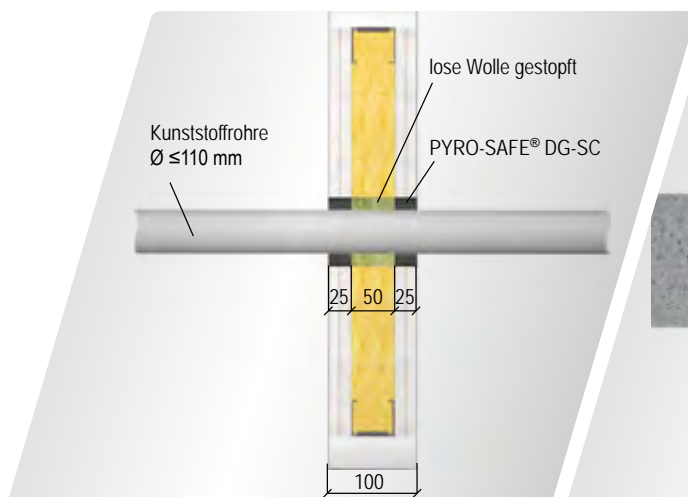


Systemdaten

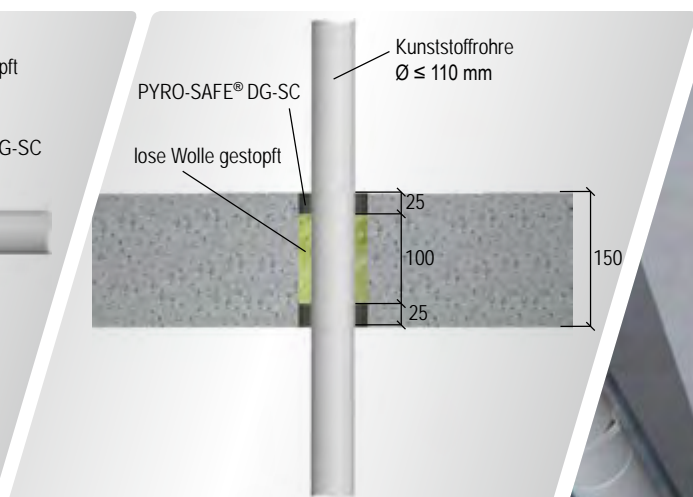
Einsatzbereiche	Leichte Trennwand, Massivwand, Decke	
Verwendbarkeitsnachweis	ETA-19/0704	
	Wand	Decke
Bauteilstärke	≥ 100	≥ 150
Schottstärke	Verschlusstiefe ≥ 25	Verschlusstiefe ≥ 25

Alle Angaben in mm

Ausführung









Leichte Trennwand



Massivdecke



Belegung

Medienleitungen		Durchmesser (max.)	Feuerwiderstandsklasse (max.)	
			Wand	Decke
	Kabel	≤ 21	EI 120	EI 120
	Kabelbündel	≤ 180 / ≤ 21	EI 120	EI 120
	EIR Einzel	≤ 32 / ≤ 21	EI 60	EI 120
	EIR Bündel	≤ 90 / ≤ 32 / ≤ 21	EI 60	EI 120
	Brennbare Rohre: PVC-U PE-100 PP-H Geberit Silent Pro Geberit Silent PP Geberit Silent db 20 Raupiano plus Wavin SiTech+ POLO-KAL NG POLO-KAL XS POLO-KAL 3S Skolan db valsir TRIPLUS PipeLife MASTER 3 FRIATEC FRIAPHON	≤ 110	EI 120 U/C	EI 120 U/C
	Nichtbrennbare Rohre ohne Isolierung	≤ 48,3	EI 90 C/U	EI 120 C/U

Angaben in mm



Produktinformationen

PYRO-SAFE® DG-SC ist eine Spachtelmasse auf Blähgraphit-Basis, die, im Gegensatz zu klassischen Dämmschichtbildnern, unempfindlich gegen Feuchtigkeit und äußere Einflüsse ist. Unter Wärmeeinwirkung bildet das Produkt mit hohem Blähdruck einen festen Schaumkörper, der entstehende Hohlräume zuverlässig verschließt und wärmedämmend wirkt.

Das einkomponentige Material ist sofort einsatzbereit und kann mit einer handelsüblichen Auspresspistole direkt aus der Kartusche in die Bauteilöffnung eingebracht werden.

Technische Daten

Farbe	Anthrazit
Dichte (+20 °C)	1300 kg/m ³ +/- 10 %
Viskosität (+20 °C)	Pastös
Schaumfaktor	15 - 26,5-fach
Blähdruck	1,0 - 1,9 N/mm ²
Nutzungskategorie	Typ X – Produkt vorgesehen für Anwendung unter Bedingungen der freien Bewitterung (Regen, UV, Frost)
Beständigkeit des verarbeiteten Produkts	<ul style="list-style-type: none">• Gegen den Kontakt mit Lösemitteln und nachträglich aufgebrauchte Anstriche• Gegen ständige Nässe



Lieferung und Verpackung

Verpackung	Kartusche
Gebindegröße	310 ml
Stk./Karton	12 Stk.
Stk./Palette	600 Stk.
Artikelnummer	01157100





Ihre Vorteile

Breites Anwendungsfeld

- ✓ Abschottung von Kabelbündeln bis zu 180 mm Außendurchmesser sowie von einzelnen und gebündelten Elektroinstallationsrohren
- ✓ Eine Vielzahl geprüfter Sonderrohre verschiedener Hersteller bis zu 110 mm Außendurchmesser

Einfache Abschottung mit hohem Leistungsumfang

- ✓ Zur Abschottung wird nur PYRO-SAFE® DG-SC und Mineralwolle benötigt
- ✓ Es sind keine Zusatzmaßnahmen erforderlich
- ✓ Bauteillaibungen müssen nicht bekleidet werden

Hochwertiges Brandschutzprodukt – Made in Germany

- ✓ Lösemittel- und halogenfrei
- ✓ Widerstandsfähig gegen Feuchtigkeit und UV-Strahlung
- ✓ Resistent gegen Lösemittel und nachträglich aufgebrauchte Anstrichstoffe



Protect your values.

svt Products GmbH

Glüsinger Straße 86
21217 Seevetal
Germany
T +49 4105 4090-0
global@svt.de
www.svt-global.com